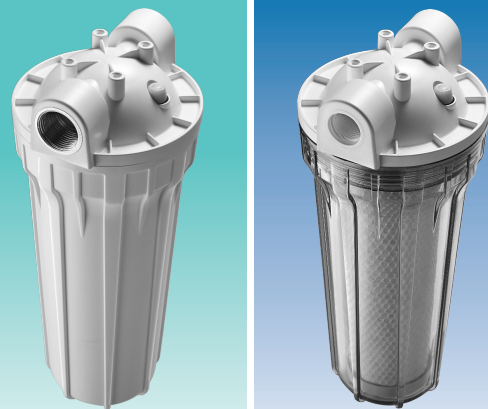


ponto de entrada

ponto de uso



Manual de instruções de instalação e garantia

**LORENZETTI**

As imagens contidas neste manual são orientativas.

**Índice**

- 1 - Características Técnicas ..... 01
- 2 - Atenção ..... 01
- 3 - Aplicações ..... 02
- 4 - Apresentação ..... 03
- 5 - Instalação ..... 03
- 6 - Limpeza / Troca do elemento filtrante ..... 06
- 7 - Garantia ..... 09

**1 - CARACTERÍSTICAS TÉCNICAS**

	PONTO DE ENTRADA	PONTO DE USO
EFICIÊNCIA DE REDUÇÃO DE CLORO LIVRE	Não se aplica	Sim
EFICIÊNCIA DE RETENÇÃO DE PARTÍCULAS	Classe D de 15 até < 30 µm	Classe D de 15 até < 30 µm
CONTROLE NÍVEL MICROBIOLÓGICO	Não se aplica	Sim
EXTRAÍVEIS	Sim	Sim
VIDA ÚTIL RECOMENDADA (REFIL)	6 meses	6.000 litros
VAZÃO MÁXIMA RECOMENDADA	700 L/h	60 L/h
PRESSÃO MÍNIMA E MÁXIMA	20 kPa a 600 kPa	20 kPa a 400 kPa
TEMPERATURA MÍNIMA E MÁXIMA	5° C a 50° C	5° C a 50° C
PERDA DE CARGA	0,600 kPa	Não se aplica
REQUISITOS ELÉTRICOS	Não se aplica	Não se aplica
DIMENSÕES (Comp. Larg. Altura)	120x121x301 mm	120x121x301 mm
VOLUME INTERNO P/ ENSAIOS DE EXTRAÍVEIS	700 ml	700 ml
VOLUME DE DESCARTE P/ INÍCIO DE FUNCIONAMENTO	16 litros	16 litros
ENTRADA / SAÍDA	3/4"	1/2"

\*Para você ter uma idéia da eficiência da retenção de partículas do seu elemento filtrante, um grão de areia equivale aproximadamente 200 a 500 micra. Ao conectar o seu LOREN ACQUA em uma bomba, CUIDADO para não ultrapassar a pressão de operação máxima recomendada. Obs.: mca = metro de coluna de água.

**2 - ATENÇÃO!**  
Parabéns! Você acaba de adquirir mais qualidade de vida para sua família. Água filtrada é sempre uma segurança a mais para a saúde. Leia atentamente as instruções de instalação e garantia antes de instalar o produto.

LORENZETTI

**3 - APLICAÇÕES**

**PONTO DE ENTRADA - IDEAL PARA:**

- caixa d'água
- filtros em paralelo para aumentar a vazão
- bomba d'água
- cavalete

**PONTO DE USO - IDEAL PARA:**

- pia de cozinha
- bebedouros
- máquina de café
- salões de beleza
- máquinas de gelo
- restaurantes e lanchonetes
- pia do banheiro



**4 - APRESENTAÇÃO**

**PONTO DE ENTRADA**  
O Filtro de Água Loren Acqua é fabricado para uso doméstico para ser instalado no ponto de entrada (POE), ou seja, no local onde a água entra na residência ou estabelecimento, como por exemplo na caixa d'água, cavalete, cisterna e etc. É indicado para a retenção de elementos físicos como: limo, barro e ferrugem, fornecendo água cristalina e sem resíduos. **Não é necessário o descarte de água antes da utilização do produto.**

**PONTO DE USO**  
O Filtro de Água Loren Acqua é fabricado para uso doméstico para ser instalado diretamente no ponto de uso (POU), ou seja, no local onde a água é usada diretamente para beber, fazer sucos, gelo e etc. É indicado para a retirada do gosto e odores indesejáveis da água e partículas sólidas, fornecendo uma água cristalina e saudável. **É necessário o descarte de 16 litros de água para início do funcionamento.**

**5 - INSTALAÇÃO**

**PONTO DE ENTRADA**  
**ATENÇÃO:** Para instalação, você vai precisar utilizar serra, chave de grifo, régua, fita veda-rosca, união PVC, cano PVC e adaptador de 25mm x 3/4".

- 1 - Feche o registro geral da água. Você pode instalar o filtro antes da caixa d'água ou junto ao cavalete (após o hidrômetro).
- 2 - Seccione o cano de entrada da caixa d'água ou do cavalete em 13cm.
- 3 - Usando cola para cano, cole um adaptador 25mm x 3/4" e em uma extremidade do cano cortado.
- 4 - Aperte o botão de despressurização e desrosqueie o copo da tampa do filtro. Verifique na tampa as indicações IN e OUT. Sendo que IN indica onde será ligada a entrada da água e OUT, a saída da água.

LORENZETTI

- 5 - Encaixe e gire a tampa no adaptador até que a mesma fique firme. Use sempre fita veda-rosca nas conexões.
- 6 - Encaixe o segundo adaptador de 25mm x 3/4" na tampa do filtro.
- 7 - Cole a extremidade suspensa do cano no adaptador. O uso de uma luva de união para o caso de ocorrer vazamento após a instalação, facilita o conserto e a manutenção.
- 8 - Observe se o anel o'ring utilizado para a vedação do filtro está devidamente posicionado em seu alojamento, conforme figura acima.
- 9 - Rosqueie o copo na tampa do filtro. Abra o registro e aperte botão de despressurização até a completa saída do ar no sistema.
- 10 - Em caso de vazamento, verifique as conexões e o aperto do copo na tampa do filtro.

LORENZETTI

**PONTO DE USO**

- 1 - Feche o registro geral da água. Verifique qual é o melhor local para a instalação do seu filtro. Verifique quais componentes você necessita para a instalação. Utilize sempre fita veda-rosca nas conexões.
- 2 - Você pode instalar seu filtro da maneira que achar mais cômoda, de acordo com a sua necessidade.
- 3 - Aperte o botão de despressurização. Desrosqueie o copo da tampa do filtro. Verifique na tampa do filtro as indicações IN e OUT. IN indica onde será ligada a entrada da água e OUT, a saída da água.
- 4 - Instale o niple na entrada de água na parede e fixe o filtro (indicação IN) no niple.
- 5 - Encaixe outro niple no filtro na (indicação OUT) e instale o flexível da torneira/misturador de cozinha ou do bebedouro.
- 6 - Observe se o anel o'ring utilizado para a vedação do filtro está devidamente posicionado em seu alojamento, conforme figura a lado (6).

LORENZETTI

- 7 - Rosqueie o copo na tampa do filtro. Abra o registro e aperte o botão de despressurização até a completa saída do ar no sistema.
- 8 - Pronto! Seu filtro já está instalado. Você já pode abrir o registro geral e desfrutar de uma água filtrada da melhor qualidade.
- 9 - Em caso de vazamento, verifique as conexões e o aperto do copo do filtro.

**IMPORTANTE!** Ao utilizar pela primeira vez o Loren Acqua 9".3/4 (POU), deixe correr 16 litros de água, até ficar cristalina para que o elemento filtrante libere o pó do carvão.

**6 - LIMPEZA / TROCA DO ELEMENTO FILTRANTE**

**PONTO DE ENTRADA**

**Importante**

- Aconselhamos a troca do **Elemento Filtrante de Polipropileno para Ponto de Entrada** no mínimo a cada seis meses ou quando observada a redução do fluxo de água.
- Faça rotineiramente a limpeza do copo e da tampa do filtro.
- Utilize apenas água, escova com cerdas macias e sabão neutro. Evite materiais abrasivos e produtos químicos.
- Antes da colocação do filtro, recomendamos limpar a caixa d'água e vedá-la completamente evitando possível contaminação.
- Este filtro destina-se ao uso em água que atenda a portaria 2914 do Ministério da Saúde.
- Atende às especificações da Norma NBR 16098:2012.
- Para reposição do elemento filtrante, observe o modelo na embalagem do filtro ou consulte o Serviço Autorizado Lorenzetti.

LORENZETTI

**SUBSTITUIÇÃO**

- 1 - Feche o registro geral da água. Deixe a torneira aberta até sair toda a água do filtro.
- 2 - Aperte o botão de despressurização e desrosqueie o copo do filtro.
- 3 - Com uma luva, retire o elemento filtrante cheio de impurezas.
- 4 - Faça uma limpeza do copo e da tampa do filtro. Utilize apenas água e uma escova com cerdas macias. Evite materiais abrasivos.
- 5 - Observe se o anel o'ring utilizado para a vedação do filtro está devidamente alojado no interior da tampa.
- 6 - Encaixe o novo elemento filtrante dentro do copo.
- 7 - Rosqueie o copo de volta na tampa. Abra o registro geral e aperte botão de despressurização até a completa saída do ar no sistema.
- 8 - Em caso de vazamento, verifique as conexões e o aperto do copo do filtro.

LORENZETTI

**PONTO DE USO**

**Importante**

- Para Loren Acqua 9".3/4, aconselhamos a troca do **Elemento Filtrante de Carvão para Ponto de Uso** no mínimo a cada seis meses ou 6000 litros.
- Faça rotineiramente a limpeza do copo e da tampa do filtro.
- Utilize apenas água, escova com cerdas macias e sabão neutro. Evite materiais abrasivos e produtos químicos.
- Antes da colocação do filtro, recomendamos limpar a caixa d'água e vedá-la completamente evitando possível contaminação.
- Este filtro destina-se ao uso em água que atenda a portaria 2914 do Ministério da Saúde.
- Este filtro atende às especificações da Norma NBR 16098:2012.
- Para reposição do elemento filtrante, observe o modelo na embalagem do filtro ou consulte o Serviço Autorizado Lorenzetti.

**SUBSTITUIÇÃO**

- 1 - Feche o registro geral da água. Deixe a torneira aberta até sair toda a água do filtro.
- 2 - Aperte o botão de despressurização e desrosqueie o copo do filtro.
- 3 - Com uma luva, retire o elemento filtrante cheio de impurezas.
- 4 - Faça uma limpeza do copo e da tampa do filtro. Utilize apenas água e uma escova com cerdas macias. Evite materiais abrasivos.
- 5 - Observe se o anel o'ring utilizado para a vedação do filtro está devidamente alojado no interior da tampa.
- 6 - Encaixe o novo elemento filtrante dentro do copo.
- 7 - Rosqueie o copo de volta na tampa. Abra o registro geral e aperte botão de despressurização até a completa saída do ar no sistema.
- 8 - Em caso de vazamento, verifique as conexões e o aperto do copo do filtro.

LORENZETTI

**7 - GARANTIA**

- 6 - Encaixe o novo elemento filtrante dentro do copo com o lado aberto (cinza) direcionado para a entrada da água.
- 7 - Rosqueie o copo de volta na tampa. Abra o registro geral.
- 8 - Em caso de vazamento, verifique as conexões e o aperto do copo do filtro.

Este produto é garantido em todo território nacional contra defeitos de fabricação para o primeiro adquirente pelo prazo de 2 anos, quando utilizados para uso residencial, com início na data de emissão da nota fiscal, sendo de 3 meses de garantia legal, e os 21 meses restantes de garantia concedida pela Lorenzetti.

A garantia será anulada e sem efeito se for constatado que o aparelho sofreu dano causado por uso em desacordo com as instruções, acidentes (quedas, batidas etc.), má utilização, instalação inadequada ou ainda sinais de haver sido violado, ajustado ou consertado por pessoas não autorizadas. Os danos ou defeitos causados por agentes externos e demais peças que se desgastam naturalmente ou por outras condições anormais de utilização, em hipótese alguma serão de responsabilidade do fabricante.

**ATENDIMENTO AO CONSUMIDOR**  
0800 0 16 02 11  
www.lorenzetti.com.br

**LORENZETTI**  
Lorenzetti S.A. Indústrias Brasileiras Eletrometalúrgicas  
Av. Presidente Wilson, 1230 - CEP 03107-901  
Mococa - São Paulo - SP - Fabricado no Brasil  
C.N.P.J. 61.413.282/0001-43