

TERMO DE GARANTIA

Este produto é garantido em todo o Território Nacional contra defeitos de fabricação para o primeiro adquirente pelo prazo de 1 ano, quando utilizado para uso residencial, com início na data da emissão da Nota Fiscal, e mediante sua apresentação.

Os produtos instalados em locais públicos ou de uso coletivo terão uma garantia de 6 meses.

Para a vigência desta garantia, o produto deve ser instalado de acordo com as especificações técnicas de instalação.

Somente os SALs - Serviços Autorizados Lorenzetti estão autorizados a executarem os serviços de trocas eventuais de peças de reposição ou produto.

A GARANTIA NÃO SERÁ APLICADA NAS SEGUINTE SITUAÇÕES:

-Danos sofridos pelo produto em consequência de mau uso, quedas acidentais, manuseio inadequado, instalação incorreta e erro de especificação técnica de instalação.

-Danos causados aos acabamentos devido à limpeza inadequada com produtos químicos, solventes, abrasivos tipo saponáceo, palha de aço, esponja dupla face e outros.

-Peças que apresentam desgaste natural de uso como: anéis de vedação, mecanismos de vedação, gaxetas, cunhas, cartuchos e pilhas.

-Produto com corpos estranhos em seu interior tais como: cola, lubrificantes, detritos, estopas e outros.

-Danos ao produto resultantes de instalação incorreta, falta de cuidado, conservação e uso inadequado.

-Aplicação de peças não originais, inadequadas, adaptações ou modificações não autorizadas.



ATENDIMENTO AO CONSUMIDOR

0800 0 16 02 11

www.lorenzetti.com.br

LORENZETTI

Lorenzetti S.A. Indústrias Brasileiras Eletrometalúrgicas

Av. Presidente Wilson, 1230 - CEP 03107-901

Mooça - São Paulo - SP - C.N.P.J. 61.413.282/0001-43

Fabricante: C.N.P.J. 50.516.731/0001-62

Fabricado no Brasil - Made in Brazil



PRODUTO E
EMBALAGEM
RECICLÁVEIS

CÓD. 480175



LORENZETTI

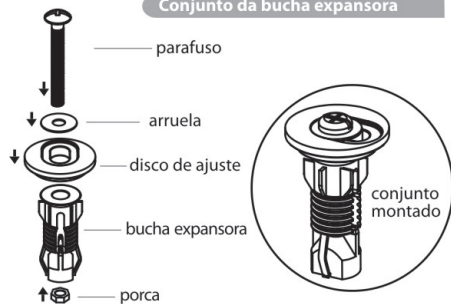
MANUAL DE INSTRUÇÕES DE INSTALAÇÃO E GARANTIA

ASSENTO SANITÁRIO

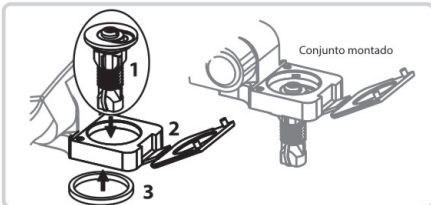
B

INSTRUÇÕES DE INSTALAÇÃO

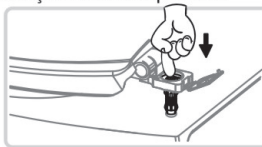
Conjunto da bucha expansora



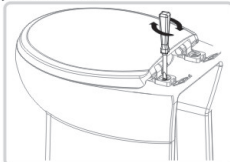
- 1 -Monte cada fixador com o conjunto de bucha expansora (1) no fixador (2), e a baseta anti-deslizante (3) por baixo.



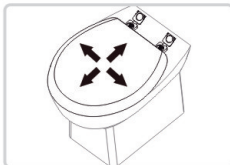
- 2 -Pressione o conjunto de bucha expansora até encaixar no furo da louça. A bucha expansora entra bem justa no furo da louça e é preciso de força para entrar.



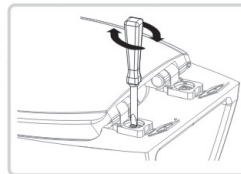
- 3 -Coloque o assento na bacia e aperte o parafuso, sem dar o aperto final.



- 4 -Mova o assento para os lados, para frente ou para atrás, até obter o correto posicionamento com a louça.



- 5 -Dê o aperto final tomando cuidado de não mover os fixadores da posição ajustada e mantendo-os pressionados contra a louça. Feche a tampa dos fixadores.



LIMPEZA

-Para a limpeza do produto, utilize pano macio, água e sabão neutro, pois alguns produtos de limpeza podem danificar o assento.

Após higienização, enxague o assento com água limpa e seque-o com pano macio.



No caso dos assentos com Soft Close (Sistema de fechamento Suave), NUNCA force o sistema durante o fechamento.

Os desenhos contidos neste folheto são orientativos.