

TERMO DE GARANTIA

Este produto é garantido em todo o Território Nacional contra defeitos de fabricação para o primeiro adquirente pelo prazo de 1 ano, quando utilizado para uso residencial, com início na data da emissão da Nota Fiscal, e mediante sua apresentação.

Os produtos instalados em locais públicos ou de uso coletivo terão uma garantia de 6 meses.

Para a vigência desta garantia, o produto deve ser instalado de acordo com as especificações técnicas de instalação.

Somente os SALs - Serviços Autorizados Lorenzetti estão autorizados a executarem os serviços de trocas eventuais de peças de reposição ou produto.

A GARANTIA NÃO SERÁ APLICADA NAS SEGUINTE SITUAÇÕES:

-Danos sofridos pelo produto em consequência de mau uso, quedas acidentais, manuseio inadequado, instalação incorreta e erro de especificação técnica de instalação.

-Danos causados aos acabamentos devido à limpeza inadequada com produtos químicos, solventes, abrasivos tipo saponáceo, palha de aço, esponja dupla face e outros.

-Peças que apresentam desgaste natural de uso como: anéis de vedação, mecanismos de vedação, gaxetas, cunhas, cartuchos e pilhas.

-Produto com corpos estranhos em seu interior tais como: cola, lubrificantes, detritos, estopas e outros.

-Danos ao produto resultantes de instalação incorreta, falta de cuidado, conservação e uso inadequado.

-Aplicação de peças não originais, inadequadas, adaptações ou modificações não autorizadas.

LORENZETTI

MANUAL DE INSTRUÇÕES DE INSTALAÇÃO E GARANTIA

ASSENTO SANITÁRIO



ATENDIMENTO AO CONSUMIDOR

0800 0 16 02:111

www.lorenzetti.com.br

LORENZETTI

Lorenzetti S.A. Indústrias Brasileiras Eletrometalúrgicas

Av. Presidente Wilson, 1230 - CEP 03107-901

Mooça - São Paulo - SP - C.N.P.J. 61.413.282/0001-43

Fabricante: C.N.P.J. 50.516.731/0001-62

Fabricado no Brasil - Made in Brazil



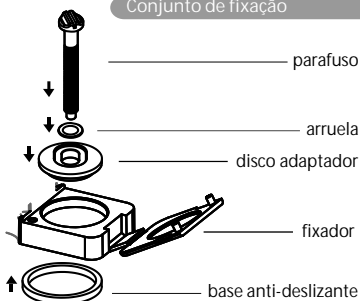
PRODUTO E EMBALAGEM RECICLÁVEIS

CÓD. 480107

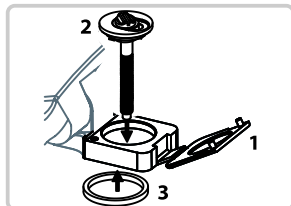


INSTRUÇÕES DE INSTALAÇÃO

Conjunto de fixação

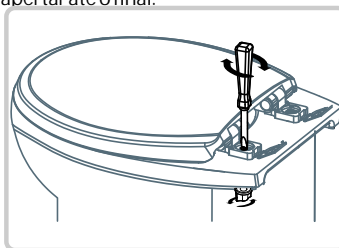


- ① - Abra a tampa dos fixadores (1). Monte cada fixador com o parafuso, arruela e o disco adaptador pelo lado de cima (2). Encaixe a

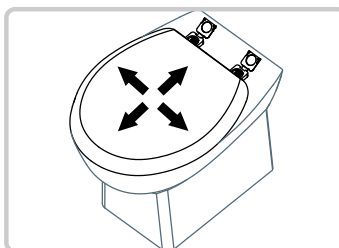


base anti-deslizante por baixo do fixador (3).

- ② - Coloque o assento na louça e rosqueie as porcas, sem apertar até o final.



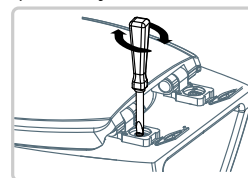
- ③ - Mova o assento para os lados, para frente ou para trás, até obter o correto posicionamento com a louça.



- ④ - Dê o aperto final tomando cuidado para não mover os fixadores da posição ajustada e

mantendo-os pressionados contra a louça.

-Feche a tampa dos fixadores.



LIMPEZA

-Para a limpeza do produto, utilize pano macio, água e sabão neutro, pois alguns produtos de limpeza podem danificar o assento.

Após higienização, enxague o assento com água limpa e seque-o com pano macio. de aço, produto abrasivo ou químico.



No caso dos assentos com Soft Close (Sistema de fechamento Suave), NUNCA force o sistema durante o fechamento.

Os desenhos contidos neste folheto são orientativos.