

Versatile



Manual de instruções de instalação e garantia

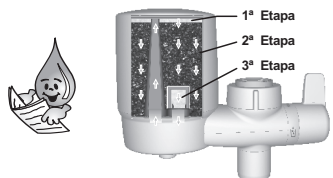
LORENZETTI

As imagens contidas neste manual são orientativas.

1 - APRESENTAÇÃO

• O Purificador de Água Versatile da Lorenzetti é fabricado para uso doméstico e deve ser instalado diretamente na torneira (POU - Ponto de Uso).

• Este produto é indicado para a retirada do gosto e odores indesejáveis da água, partículas sólidas, redução de cloro, fornecendo uma água cristalina e saudável. Trata-se de um produto composto pelo processo de purificação, que é executado em 3 etapas:



PROCESSO DE PURIFICAÇÃO COMPACTADA

- 1ª Etapa**
Micromembrana obtida através de uma mídia de polipropileno, retendo limo, barro e ferrugem.
- 2ª Etapa**
Carvão ativado, que elimina cloro, sabores da água e odores desagradáveis.
- 3ª Etapa**
Retenção de partículas presentes na água.

PURIFICADOR DE ÁGUA PARA TORNEIRA

LORENZETTI

2 - ATENÇÃO

• Este produto foi desenvolvido para ser utilizado com água previamente tratada pela distribuidora da rede pública, conforme portaria 2914 - Ministério da Saúde, e atende a Norma Brasileira NBR 16098

• Leia atentamente as instruções de instalação e garantia, antes de instalar o produto. A instalação deste produto deve ser efetuada por pessoas qualificadas.

• Conserve este manual para futuras consultas.

ATENÇÃO: Não instalar o produto em torneiras elétricas. Para a utilização com outros sistemas de aquecimento de água, não passar água quente pelo produto quando a manopla do purificador estiver na posição purificar água (fig.2).

3 - CARACTERÍSTICAS TÉCNICAS

Eficiência de redução de cloro livre	Sim
Eficiência de retenção de partículas	Classe E de ≥ 30 até $< 50 \mu m$
Controle nível microbiológico	Sim
Extraíveis	Sim
Vida útil recomendada (refil)	1.000 litros
Vazão máxima recomendada	25 L/h
Pressão mínima e máxima	20 kPa a 400 kPa
Temperatura mínima e máxima	3°C a 40°C
Requisitos elétricos	Não se aplica
Dimensões (comp. Larg. Altura)	140 x 66 x 112 mm

Recomenda-se a troca do refil no máximo a cada 1000 litros, (média de 6 meses de uso, dependendo da qualidade da água que você receber em sua residência). Gosto na água ou diminuição da vazão também indicam o momento da troca do refil. Fazendo a limpeza da caixa de água no mínimo duas vezes ao ano, você prolonga a vida útil do refil e melhora a qualidade da água recebida em sua residência. Garanta o bom funcionamento do seu purificador, trocando o refil no prazo indicado.



PURIFICADOR DE ÁGUA PARA TORNEIRA

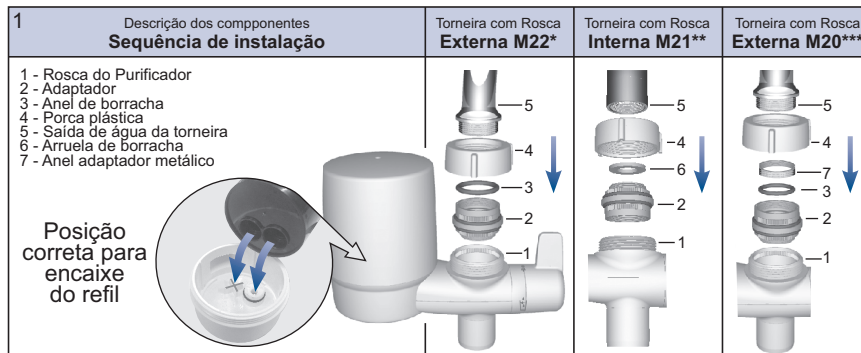
LORENZETTI

4 - INSTALAÇÃO

- Monte o Purificador de Água Versatile utilizando as peças que melhor se adaptam à sua torneira.
- Rosca externa M22*, rosca interna M21** e rosca externa M20*** (fig.1).
- Identifique abaixo qual o tipo de conexão.

** Utilize a arruela de borracha (6) apenas para torneiras com rosca interna M21.

*** Para utilização em torneiras Lorenzetti (linha C30) e similares com rosca externa M20, utilize o anel adaptador metálico (7).



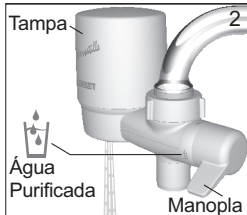
Posição correta para encaixe do refil

- Coloque o corpo da unidade do Purificador debaixo da torneira, centralizando-o.
- Rosqueie as peças firmemente com a mão para que não ocorra vazamento.

PURIFICADOR DE ÁGUA PARA TORNEIRA

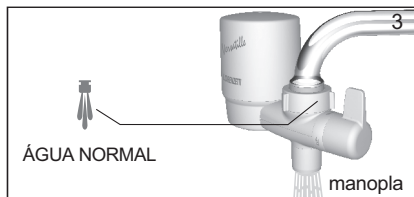
LORENZETTI

- Coloque a manopla na posição de água purificada e abra a torneira para obter água purificada (fig. 2).



Após a instalação, abra o registro e descarte 12 litros de água, para eliminar as partículas de carvão do Purificador (fig. 2).

- Para obter água não purificada, mova a manopla para a posição de água normal (fig. 3).



PURIFICADOR DE ÁGUA PARA TORNEIRA

LORENZETTI

5 - UTILIZAÇÃO OU MANUSEIO

- Após 8 horas ininterruptas sem utilização do aparelho, descarte $\frac{1}{2}$ copo de água.
- Para uma purificação de eficiência máxima, nunca ultrapasse a vazão média de 0,41 l/min (410 ml / minuto). Nas instalações com alta pressão de água, a vazão deve ser controlada através do registro de sua torneira.

• A vida útil do Refil RT-01 poderá variar dependendo da qualidade da água recebida em sua residência.

• Gosto na água ou diminuição da vazão também indicam o momento da troca do refil.

- Para sua segurança troque o refil no mínimo 1 vez a cada 6 meses ou quando ocorrer variação na qualidade da água.

6 - MANUTENÇÃO E LIMPEZA

• **ATENÇÃO:** É de responsabilidade do usuário a troca do refil, o que garante a melhor relação entre eficiência e vida útil do produto.

- Utilize somente refil original RT-01 Lorenzetti e, antes de utilizá-lo, verifique se a embalagem não foi violada.

PURIFICADOR DE ÁGUA PARA TORNEIRA

LORENZETTI

- O refil não deve ser limpo e sim trocado.

- As demais partes devem ser limpas com pano macio ou detergente neutro. Não utilizar solventes, produtos abrasivos, produtos com cloro ou produtos com odor (perfumes).

- Não efetuar a limpeza do produto e/ou de suas partes com removedores, querose, solventes, derivados de petróleo, bem como substâncias tóxicas.

7 - TROCA DO REFIL

REFIL	Purificação Compactada (RT-01)
VIDA ÚTIL	1.000 litros Média 6 meses

- Desrosqueie a tampa, girando-a no sentido anti-horário. Desencaixe o refil usado, e encaixe o novo. Certifique-se de que esteja encaixado corretamente no alojamento do corpo (fig. 1).

PURIFICADOR DE ÁGUA PARA TORNEIRA

LORENZETTI

- Após a instalação, abra o registro e descarte 12 litros de água, para eliminar as partículas de carvão do Purificador (fig. 2).

8 - INFORMAÇÕES PARA ENSAIO

- Volume interno do aparelho para ensaios de extraíveis: 100 ml.
- Volume de referência para ensaio de retenção de partículas: 1000 litros.
- Volume de descarte para início de funcionamento: 12 litros.

IMPORTANTE: Para todos os ensaios deverá ser considerado 0,41 l/min.

9 - EVENTUAIS OCORRÊNCIAS E RESPECTIVAS SOLUÇÕES

OCORRÊNCIA	CAUSA PROVÁVEL	SOLUÇÃO
Diminuição da vazão de água	Esgotada a vida útil do Refil RT-01	Substituir o refil
Vazamento na conexão	Aperto das conexões com folga	Verifique as conexões e dê o aperto necessário

PURIFICADOR DE ÁGUA PARA TORNEIRA

LORENZETTI

10 - GARANTIA

- Válida por 1 ano a partir da data da Nota Fiscal de compra.

• Esta garantia abrange, exclusivamente, a substituição e/ou conserto apenas das peças que apresentarem comprovadamente defeitos de fabricação ou de material.

• Excluem-se defeitos provenientes do uso e/ou instalação inadequados. O refil tem garantia legal de 3 meses. Será trocado somente se comprovado defeito de fabricação ou de material.

• Para atendimento de Serviço Autorizado de aparelhos em garantia, é obrigatória a apresentação da Nota Fiscal de compra.

• As despesas de transporte para entrega e retirada dos aparelhos em garantia até os locais de Serviço Autorizado Lorenzetti, correrão por conta do proprietário.

• O Serviço Autorizado Lorenzetti cobrará do proprietário taxa de visita quando solicitado atendimento domiciliar.

391959 REV. E

LORENZETTI
Lorenzetti S.A. Indústria e Comércio de Eletrodomésticos
Av. Presidente Médici, 1230 - CEP 91010-001
Bairro: São Pedro - UF: Rio Grande do Sul
CNPJ: 01.411.280/0001-41

ATENÇÃO AO CONSUMIDOR
OBRIGADO Nº 16-02-13
www.lorenzetti.com.br

PURIFICADOR DE ÁGUA PARA TORNEIRA

LORENZETTI